

Настройки тонкого клиента Свод-WEB

СОДЕРЖАНИЕ

1. Настройка операционной системы и программного окружения	1
2. Настройка браузера Internet Explorer	3
3. Возможные ошибки и способы решения	4

1. Настройка операционной системы и программного окружения

1.1. Системные требования:

- ОС Windows 2000, XP, 2003, Vista, 7, 2008;
- Браузер Internet Explorer версии 6.0 и выше (в 64-битных версиях Windows необходимо запускать 32-битную версию Internet Explorer);
- Для печати отчетов требуется MS Excel XP, 2000, 2003, 2007, 2010 (в 64-битных версиях Windows необходимо устанавливать 32-битную версию MS Office).

1.2. В системе должны быть установлены драйвера ODBC , либо OLEDB для 64-битных ОС (требуется для печати). В проводнике установить курсор на файл VFPODBC.msi (VFPOLEDBSetup.msi), нажать правую кнопку мыши, в окне выбрать команду «Установка» и выполнить установку драйверов.

<http://download.microsoft.com/download/vfoxodbcdriver/Install/6.1/W9XNT4/EN-US/VFPODBC.msi>

<http://www.microsoft.com/downloads/en/details.aspx?familyid=e1a87d8f-2d58-491f-a0fa-95a3289c5fd4&displaylang=en>

1.3. По системным путям должен быть доступен файл rkzip25.exe (требуется для печати).
Рекомендуется сохранить его в папке C:\WINDOWS\SYSTEM32.

1.4. В MS Excel необходимо настроить следующее:

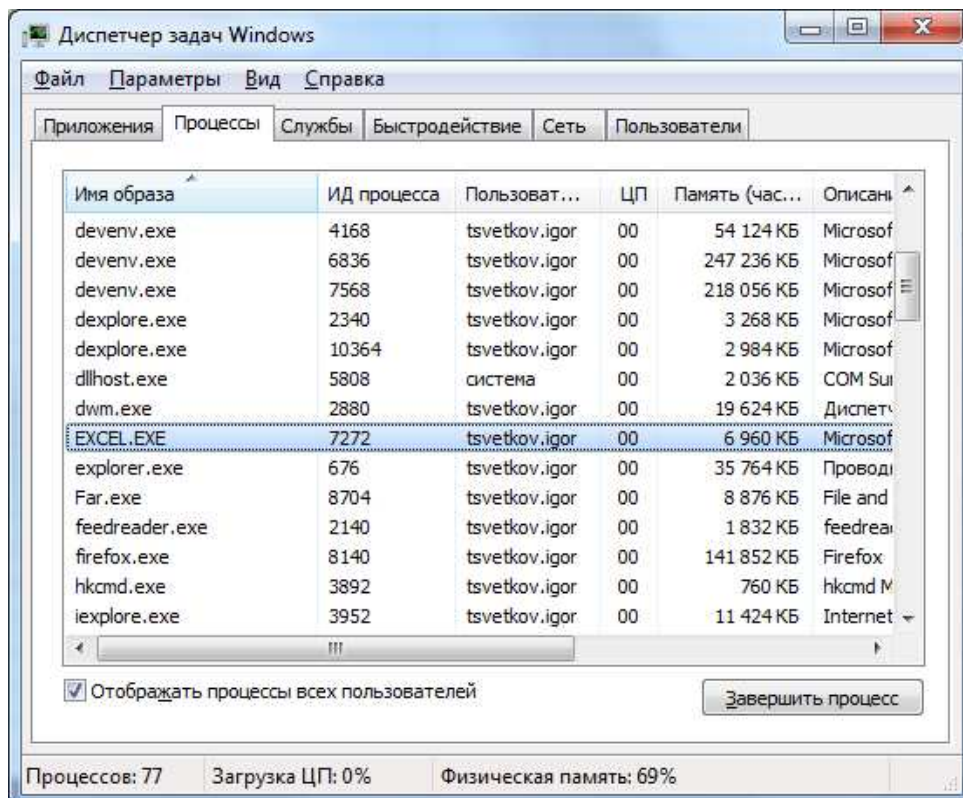
«Меню» → «Сервис» → «Макросы» → «Безопасность».

Уровень безопасности – Низкий

Надежные издатели – Доверять доступ к Visual Basic Project

Важно: при неудачной попытке печати процесс Excel остается активным. До повторной печати отчета необходимо:

- запустить Диспетчер задач (Ctrl+Shift+Esc);
- на закладке «Процессы» в колонке «Имя образа» найти EXCEL.EXE;
- установить на него курсор, щелкнуть правой кнопкой мыши;
- нажать кнопку «Завершить процесс»;
- убедиться в том, что в колонке «Имя образа» отсутствуют процессы EXCEL.EXE;
- при наличии нескольких процессов EXCEL.EXE, необходимо удалить их все.

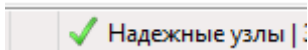


1.5. Для печати отчетов в системе должен быть установлен принтер по умолчанию.

1.6. Нормальная работа тонкого клиента может быть заблокирована установленными и неверно настроенными прокси-серверами, антивирусами, фаерволами, брандмауэрами и т.п. Необходимо настроить исключения, либо отключить данное ПО.

2. Настройка браузера Internet Explorer

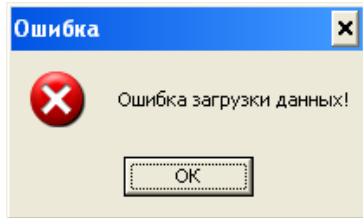
Поддерживается только браузер MS Internet Explorer 6.0 или выше, браузеры других производителей не поддерживаются!

- 2.1. Закройте все окна браузера IE
- 2.2. Откройте "Пуск" -> "Настройки" -> "Панель управления" -> "Свойства обозревателя". На открывшейся вкладке выполните удаление всех временных файлов
- 2.3. Выберите закладку «**Дополнительно**» и нажмите кнопку «Сброс», возвращая все настройки к умолчаниям.
- 2.4. На закладке «**Дополнительно**» в разделе «**Мультимедиа**» установить галочку «Отображать рисунки».
- 2.5. Выберите закладку «**Конфиденциальность**» и уберите галочку с опции «**Блокировать всплывающие окна**».
- 2.6. Настройки безопасности.
 - 2.6.1. Перейдите на закладку «**Безопасность**», выделите «**Надежные узлы**» и нажмите кнопку "Узлы". В открывшемся окне проверьте, чтобы присутствовал адрес веб-сервера, на котором установлен свод-веб (в формате <http://www.server> или <http://1.2.3.4>). Если его нет, то **ОБЯЗАТЕЛЬНО** нужно добавить. Уберите галочку с опции «для всех узлов этой зоны требуется дополнительная проверка серверов». Нажмите "Ок". Если настройка выполнена верно, в нижней строке браузера при открытии любой страницы свода-веб будет отображаться .
Надежные узлы | :
 - 2.6.2. Выделите «**Надежные узлы**», нажмите кнопку "Другой". Откроется еще одно окно – выберите "низкий уровень безопасности". Нажмите кнопку «**Сбросить**».
 - 2.6.3. Среди списка опций найдите подраздел «**Элементы актив X и модули подключения**», во всех опциях этого подраздела укажите "**разрешить**" или "**ВКЛ**" (количество опций зависит от версии браузера и операционной системы Windows, и варьируется от 5 до 8). Нажмите кнопку «**Ок**».
- 2.7. Нажмите кнопку «**Применить**» и потом кнопку «**Ок**».
- 2.8. После проведения вышеуказанных настроек, Вам может потребоваться установить (переустановить) компонент Microsoft XML 4.0

3. Возможные ошибки и способы решения

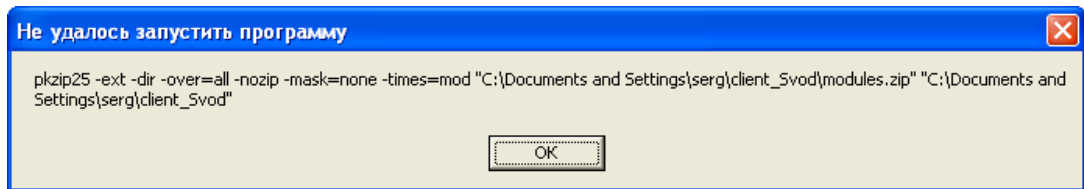
3.1. Проблемы печати

3.1.1. При печати возникает ошибка «Ошибка загрузки данных!»



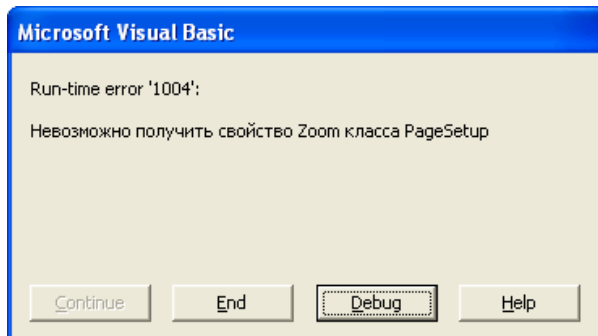
Решение: Установить драйверы ODBC (OLEDB). См. п. 1.2.

3.1.2. При печати возникает ошибка



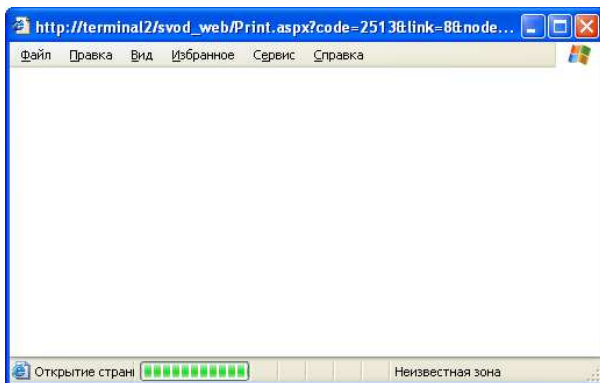
Решение: В системе не доступен файл pkzip25.exe. Его необходимо скачать по адресу http://имя_сервера/svod_web/pkzip25.exe и сохранить в папке C:\WINDOWS\SYSTEM32.

3.1.3. При печати возникает ошибка



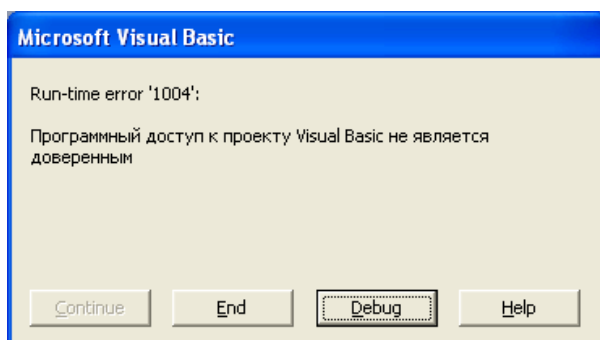
Решение: В системе не установлен принтер по умолчанию. Установить принтер по умолчанию.

3.1.4. При печати окно IE ничего не отображает, и зависает на длительное время



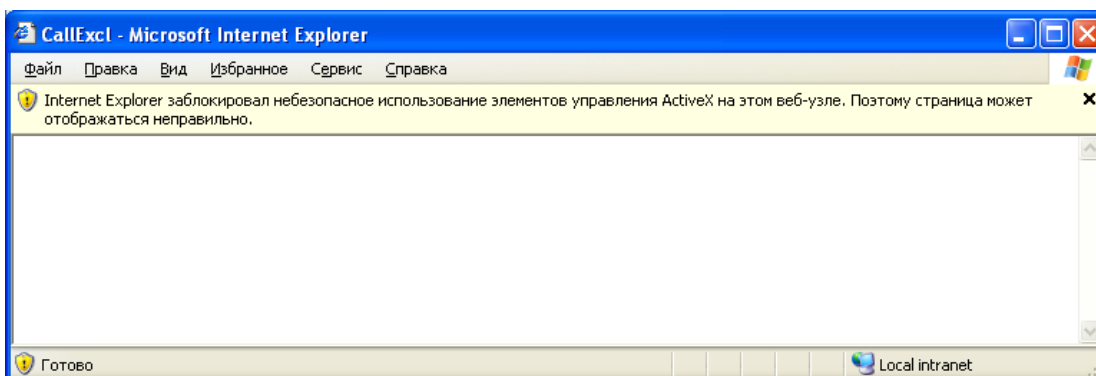
Решение: см. п. 1.4.

3.1.5. При печати возникает ошибка



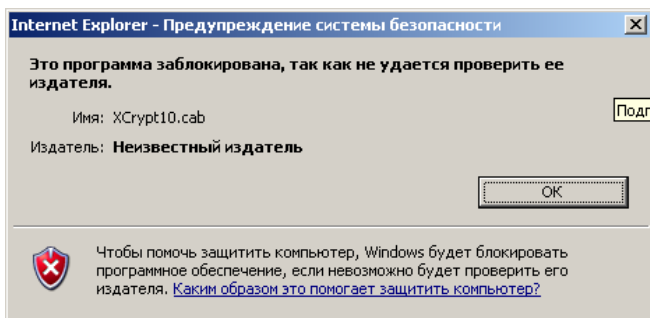
Решение: см. п. 1.4.

3.1.6. При печати возникает ошибка



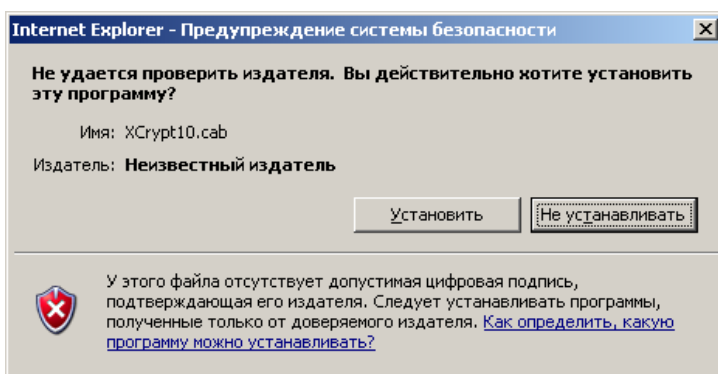
Решение: В MS IE необходимо добавить адрес сервера в группу «Надежные узлы» и/или настроить уровень безопасности для этой зоны. См. п.2.6.1.

3.1.7. При печати возникает ошибка



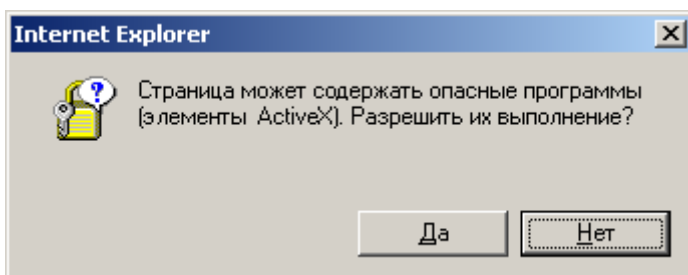
Решение: В MS IE необходимо добавить адрес сервера в группу «Надежные узлы» и/или настроить уровень безопасности для этой зоны. См. п.2.6.1.

3.1.8. При печати возникает предупреждение при первой попытке печати




Решение: Необходимо нажать на кнопку «Установить» и установить предложенный компонент. Для устранения данного сообщения см.п.2.6.3.

3.1.9. При печати возникает предупреждение



Решение: Необходимо нажать кнопку «Да». Во избежание повторных возникновений указанного предупреждения см.п.2.6.3.

3.1.10. При печати остается пустое окно браузера, а в левом нижнем углу появляется желтый треугольник:  Готово

При двойном клике на желтом треугольнике выходит окно с сообщением об ошибке:

Сообщение: Объект не поддерживает это свойство или метод

Строка: 25

Символ: 2

Код: 0

URI-код: http://.../ks_scripts/ClientCommonFunctions.js

Решение: Текущие настройки, либо какое-то установленное ПО блокируют выполнение компонентов ActiveX. Вероятные причины:

- антивирусные программы, брандмауэры и/или файрволы (см. п.1.6);
- настройки безопасности браузера (см. п.2.6);
- надстройки браузера (отключить все, кроме MS XML)
- недостаточно прав пользователя для установки компонентов (даже, несмотря на то, что достаточно прав для установки локальных программ), попробуйте войти в систему с правами локального администратора и выполнить печать.

3.2. Прочие проблемы

3.2.1. Появление в левом нижнем углу желтого треугольника  **Готово**, по двойному клику на который выходит перечень ошибок, не описанных выше.

Решение: Данное сообщение говорит об ошибке сценариев на странице. В качестве причин могут быть следующие:

1. На работу тонкого клиента оказывают влияние антивирусные программы и/или фаерволы. см.п.1.6;
2. Неверно выполнены настройки браузера, выполнить п.2;
3. Отключить все надстройки в меню «**Сервис**» -> «**Надстройки**».
4. Если проблема не решена, возможно, неисправен сам браузер Internet Explorer. Попробуйте переустановить его, при этом желательно поставить последнюю версию. После переустановки повторить его настройку в соответствии с п.2.

3.2.2. Появление различных ошибок после смены версии программы на сервере.

Решение: Необходимо обновить страницу, на которой происходят ошибки, нажатием Ctrl+F5.